

市原市八幡

市川本店写真追加

市川

市川得三氏顔写真

八幡海岸埋立て、辰巳団地造成

昭和16年夏有所10R月

平成30年5月

八幡史学館名所100選千一ム

八幡町歴代町長

- 萩原 昇吉
- 今井 源蔵
- 市川 石三
- 高橋 松太郎
- 林 不美男
- 萩原 昇吉
- 江澤 信次
- 市川 石三
- 宮吉 長五郎
- 市川 石三
- 東條 良平
- 鈴木 敬介
- 市川 得三
- 菅野 儀作
- 鈴木 貞一
- 鈴木 敬介





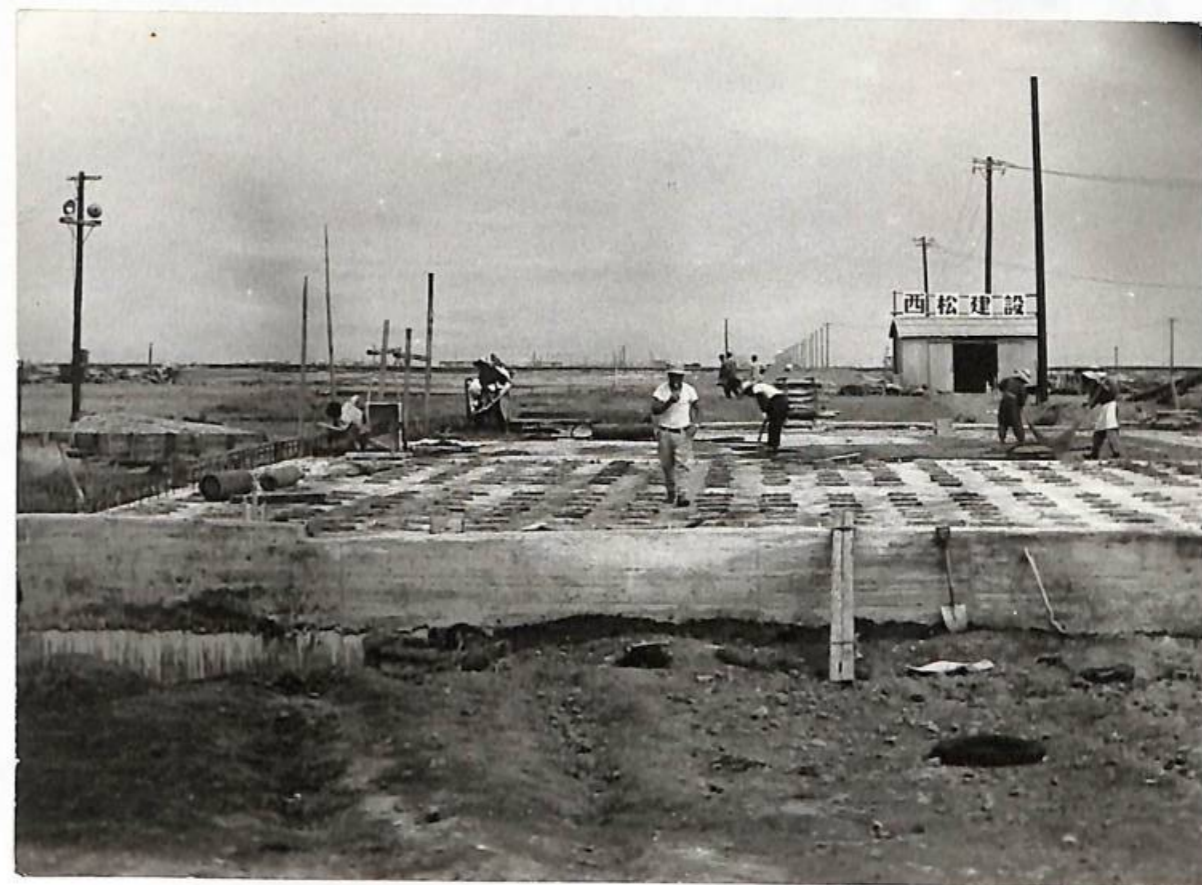


市川 行三

明治40年~平成6年 86才

八幡町区 → 千葉市海 31区

市庁使用倉庫埋戻区 → 千葉商工庁用埋戻区



1973海岸埋戻区 昭和34年



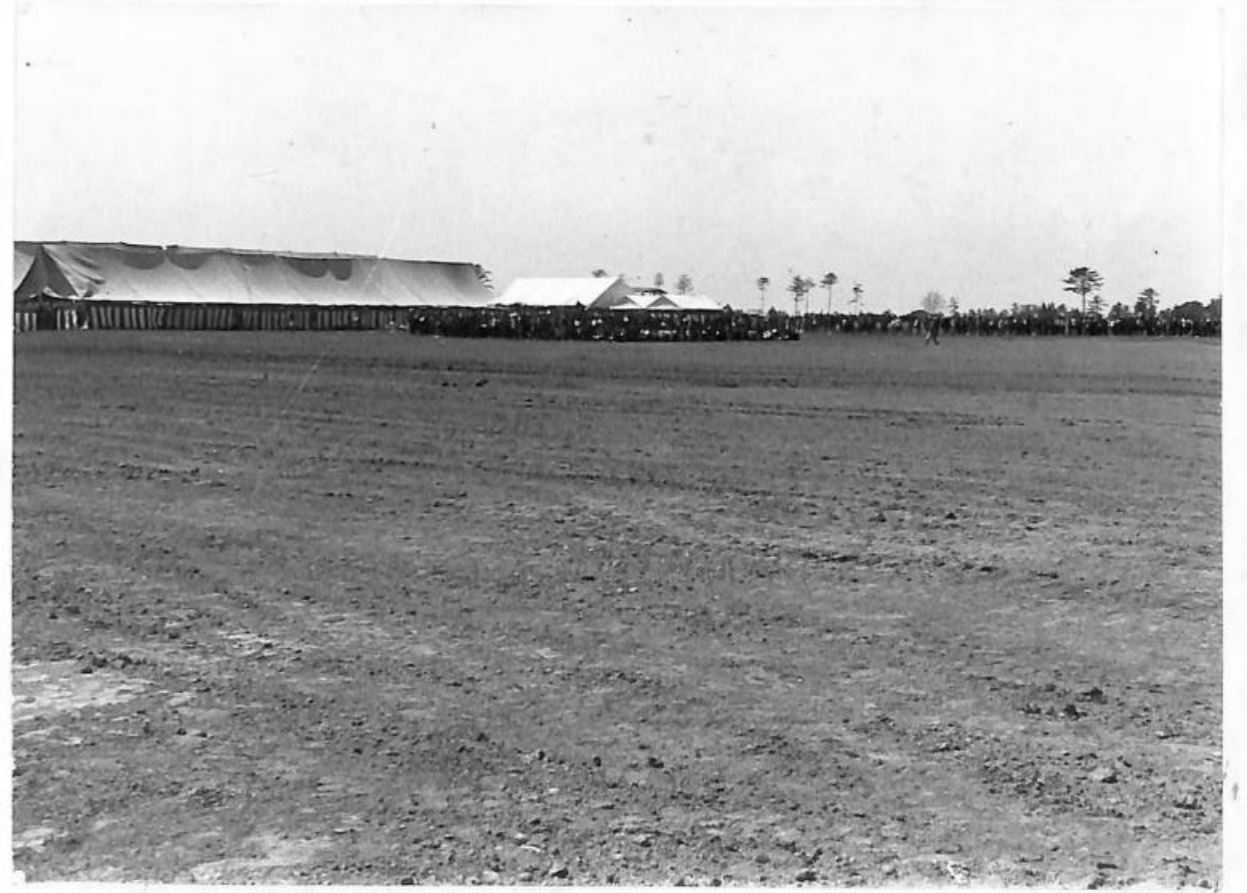
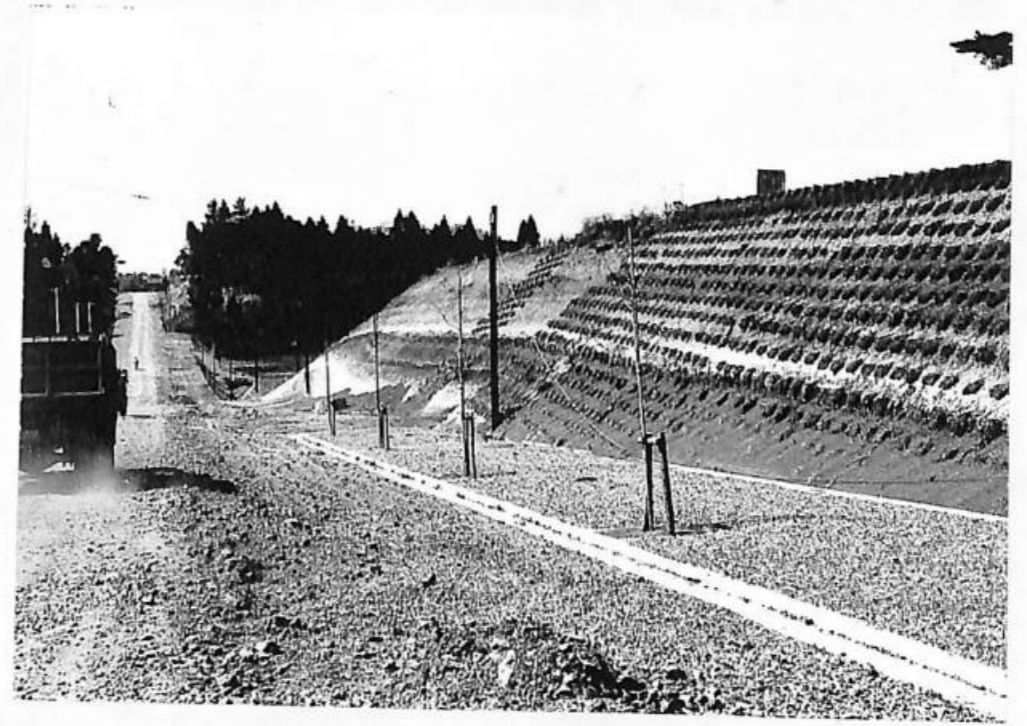
昭和34年 2月



ベリシ先 水神村あり



胤胤千



辰巳美汐の足元



